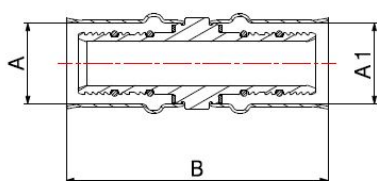
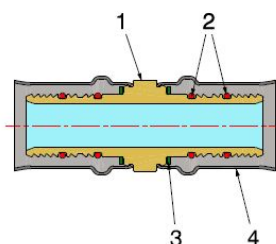


Raccordi a pressione per tubo PEX-AL-PEX

RACCORDO DIRITTO INTERMEDIO

4003



- Raccordo a pressione diritto intermedio
- Pressione massima di esercizio 10 bar
- Intervallo di temperatura min 0°C - max +95°C
- Le ganasce da utilizzare per la pressatura dei raccordi sono a profilo **TH**.

Il raccordo è adatto alla distribuzione di fluidi generalmente non corrosivi e compatibili con i materiali del raccordo stesso. Ottimo campo di applicazione è l'impiantistica dei settori idrotermosanitario e industriale quali la realizzazione di impianti di riscaldamento ad alta e bassa temperatura, di condizionamento, di climatizzazione e di distribuzione di acqua potabile.

La tenuta è assicurata da due guarnizioni O-Ring in EPDM PEROX, particolarmente adatte all'utilizzo con soluzioni di acqua e glicole massimo 50%.

La pressatura della bussola in acciaio, effettuata tramite utensili elettromeccanici, assicura un perfetto e indivisibile graffaggio al tubo oltre che un'ottima resistenza alle sollecitazioni esterne.

ACS

COMPONENTI

POS.	DESCRIZIONE	N°	MATERIALE
1	Raccordo	1	CW617N UNI-EN 12164
2	Guarnizione O-Ring	4	EPDM Perox
3	Rondella	2	PTFE
4	Bussola	2	Acciaio inox AISI 304

MISURE

A	A1	B
26	16	66
26	18	66
26	20	66
26	26	66
32	16	66
32	20	66
32	26	66
32	32	66

DI SEGUITO LE DIMENSIONI DA 40 A 50

IMBALLAGGIO

	26 - 16	26 - 20	26 - 26	32 - 16	32 - 20	32 - 26	32 - 32
CODICE	40032616	40032620	40032626	40033216	40033220	40033226	40033232
PZ SACCHETTO	10	10	10	5	5	5	5
PZ CARTONE	100	100	100	60	60	60	50