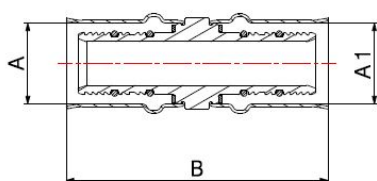
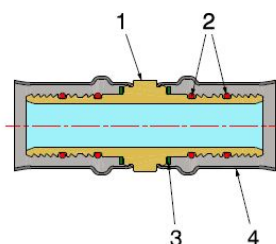


Raccordi a pressione per tubo PEX-AL-PEX

RACCORDO DIRITTO INTERMEDIO

4003



- Raccordo a pressione diritto intermedio
- Pressione massima di esercizio 10 bar
- Intervallo di temperatura min 0°C - max +95°C
- Le ganasce da utilizzare per la pressatura dei raccordi sono a profilo **TH**.

Il raccordo è adatto alla distribuzione di fluidi generalmente non corrosivi e compatibili con i materiali del raccordo stesso. Ottimo campo di applicazione è l'impiantistica dei settori idrotermosanitario e industriale quali la realizzazione di impianti di riscaldamento ad alta e bassa temperatura, di condizionamento, di climatizzazione e di distribuzione di acqua potabile.

La tenuta è assicurata da due guarnizioni O-Ring in EPDM PEROX, particolarmente adatte all'utilizzo con soluzioni di acqua e glicole massimo 50%.

La pressatura della bussola in acciaio, effettuata tramite utensili elettromeccanici, assicura un perfetto e indivisibile graffaggio al tubo oltre che un'ottima resistenza alle sollecitazioni esterne.

ACS

COMPONENTI

POS.	DESCRIZIONE	N°	MATERIALE
1	Raccordo	1	CW617N UNI-EN 12164
2	Guarnizione O-Ring	4	EPDM Perox
3	Rondella	2	PTFE
4	Bussola	2	Acciaio inox AISI 304

MISURE

A	A1	B
16	16	66
18	16	66
18	18	66
20	16	66
20	18	66
20	20	66

DI SEGUITO LE DIMENSIONI DA 26 A 32

IMBALLAGGIO

	16 - 16	18 - 16	18 - 18	20 - 16	20 - 18	20 - 20
CODICE	40031616	40031816	40031818	40032016	40032018	40032020
PZ SACCHETTO	10	10	10	10	10	10
PZ CARTONE	200	200	200	150	150	120