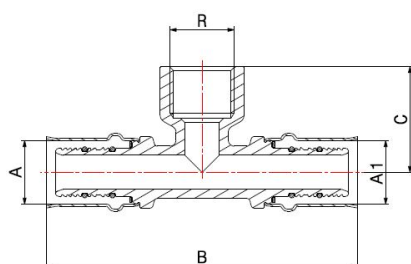
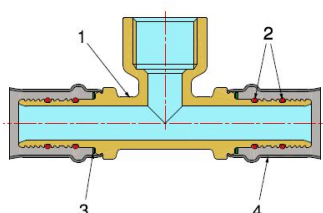


Raccordi a pressione per tubo PEX-AL-PEX

RACCORDO "T" FEMMINA

4032



- Raccordo a pressione "T" femmina
- Filettatura EN 10226-1
- Pressione massima di esercizio 10 bar
- Intervallo di temperatura min 0°C - max +95°C
- Le ganasce da utilizzare per la pressatura dei raccordi sono a profilo **TH**.

Il raccordo è adatto alla distribuzione di fluidi generalmente non corrosivi e compatibili con i materiali del raccordo stesso. Ottimo campo di applicazione è l'impiantistica dei settori idrotermosanitario e industriale quali la realizzazione di impianti di riscaldamento ad alta e bassa temperatura, di condizionamento, di climatizzazione e di distribuzione di acqua potabile.

La tenuta è assicurata da due guarnizioni O-Ring in EPDM PEROX, particolarmente adatte all'utilizzo con soluzioni di acqua e glicole massimo 50%.

La pressatura della bussola in acciaio, effettuata tramite utensili elettromeccanici, assicura un perfetto e indivisibile graffaggio al tubo oltre che un'ottima resistenza alle sollecitazioni esterne.

ACS

COMPONENTI

POS.	DESCRIZIONE	N°	MATERIALE
1	Raccordo	1	CW617N UNI-EN 12165
2	Guarnizione O-Ring	4	EPDM Perox
3	Rondella	2	PTFE
4	Bussola	2	Acciaio inox AISI 304

MISURE

A	R	A1	C	C
16	1/2"	16	97	34
18	1/2"	18	100	34
18	3/4"	18	100	35
20	1/2"	20	100	34
20	3/4"	20	100	35
26	1/2"	26	104	40
26	3/4"	26	104	40
32	1/2"	32	110	45
32	3/4"	32	110	46
32	1"	32	110	46

DI SEGUITO LE DIMENSIONI DA 40 A 75

IMBALLAGGIO

	16 - 1/2" - 16	18 - 1/2" - 18	18 - 3/4" - 18	20 - 1/2" - 20	20 - 3/4" - 20	26 - 1/2" - 26	26 - 3/4" - 26	32 - 1/2" - 32	32 - 3/4" - 32	32 - 1" - 32
CODICE	4032160416	4032180418	4032180618	4032200420	4032200620	4032260426	4032260626	4032320432	4032320632	4032320832
PZ SACCHETTO 5	5	5	5	5	5	5	5	2	2	2
PZ CARTONE 100	100	80	50	80	50	60	50	30	30	30