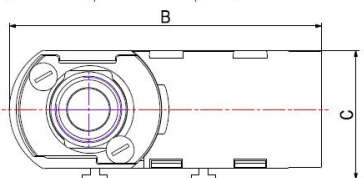
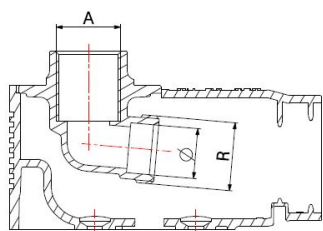
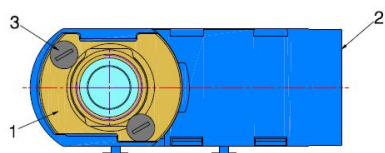
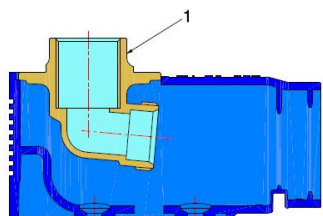
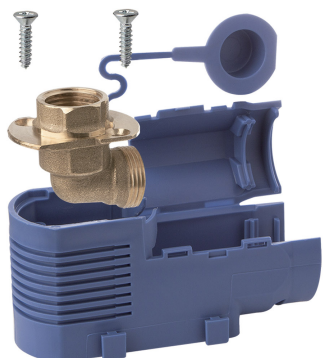


Raccordi a stringere per tubo PEX-AL-PEX

**RACCORDO SANITARIO
ESTRAIBILE**

9640



- Raccordo sanitario 1/2" femmina - M22x1,5 estraibile
- Filettatura ISO 228 e metrica
- Pressione massima di esercizio 10 bar
- Intervallo di temperatura min 0°C - max +95°C
- Coperchio di protezione impermeabile
- Modularità di assemblaggio
- Montaggio su staffa o tramite tasselli

COMPONENTI

POS.	DESCRIZIONE	N°	MATERIALE
1	Raccordo	1	CW617N UNI-EN 12165
2	Scatola	1	Plastica
3	Vite	2	Ferro zincato

MISURE

A	R	Ø	B	C
1/2"	M22x1,5	16	101	42

IMBALLAGGIO

	1/2" - M22x1,5
CODICE	96400004
PZ SACCHETTO	1
PZ CARTONE	30