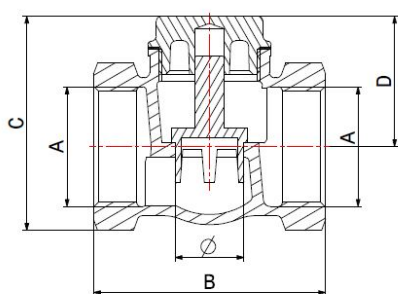
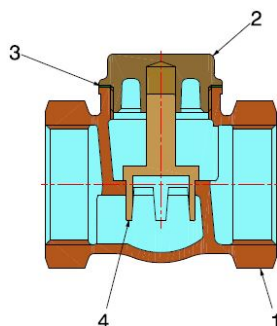


Valvole orizzontali

## VALVOLA ORIZZONTALE TENUTA METALLO

3000



- Valvola orizzontale tenuta metallo
- Filettatura ISO 228 - a richiesta NPT
- Intervallo di temperatura min -10°C - max +100°C / min +14°F - max +212°F

La valvola è adatta alla distribuzione e all'intercettazione di liquidi che possono causare problemi di dezincificazione. Ne è consigliato l'utilizzo in ambienti aggressivi come quelli marini a patto che il liquido di passaggio non sia acqua salata o con impurità che possano danneggiare la tenuta interna. Ottimo campo di applicazione è l'impiantistica dei settori navale, idrotermosanitario e industriale. La direzione del flusso è indicata da una freccia sul corpo valvola, la cui installazione può essere effettuata solo in posizione orizzontale. La tenuta della sede è garantita da un abbinamento metallo su metallo.

### COMPONENTI

POS.	DESCRIZIONE	N°	MATERIALE
1	Corpo	1	Bronzo CC491K UNI-EN 1982:2000
2	Tappo	1	CW602N UNI-EN 12164 (da 3/8" a 3/4") - CW602N UNI-EN 12165 (da 1" a 3")
3	Guarnizione tappo	1	PTFE
4	Valvolina tenuta	1	CW602N UNI-EN 12164 (da 3/8" a 1.1/2") - CW617N UNI-EN 12165 (da 2" a 3")

### MISURE MM

DN	A	B	C	D	Ø	PN
10	3/8"	50	42	29	11	16
15	1/2"	50	45	30	11	16
20	3/4"	55	52	33	13	16
25	1"	64	59	36	19	16
32	1.1/4"	73	71	42	23	16
40	1.1/2"	83	80	48,5	29	16
50	2"	88	95	56,5	36	16
65	2.1/2"	150	128	80,5	62	16

### IMBALLAGGIO

	3/8"	1/2"	3/4"	1"	1.1/4"	1.1/2"	2"	2.1/2"
<b>CODICE</b>	<b>3000010C00</b>	<b>3000010D00</b>	<b>3000010E00</b>	<b>3000010F00</b>	<b>3000010G00</b>	<b>3000010H00</b>	<b>3000010I00</b>	<b>3000010J00</b>
PZ SCATOLA	20	20	15	10	-	-	-	-
PZ CARTONE	160	160	120	80	50	40	30	8